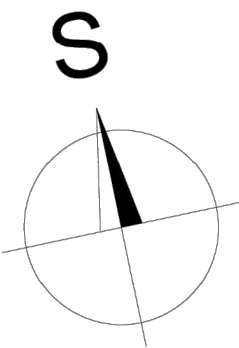
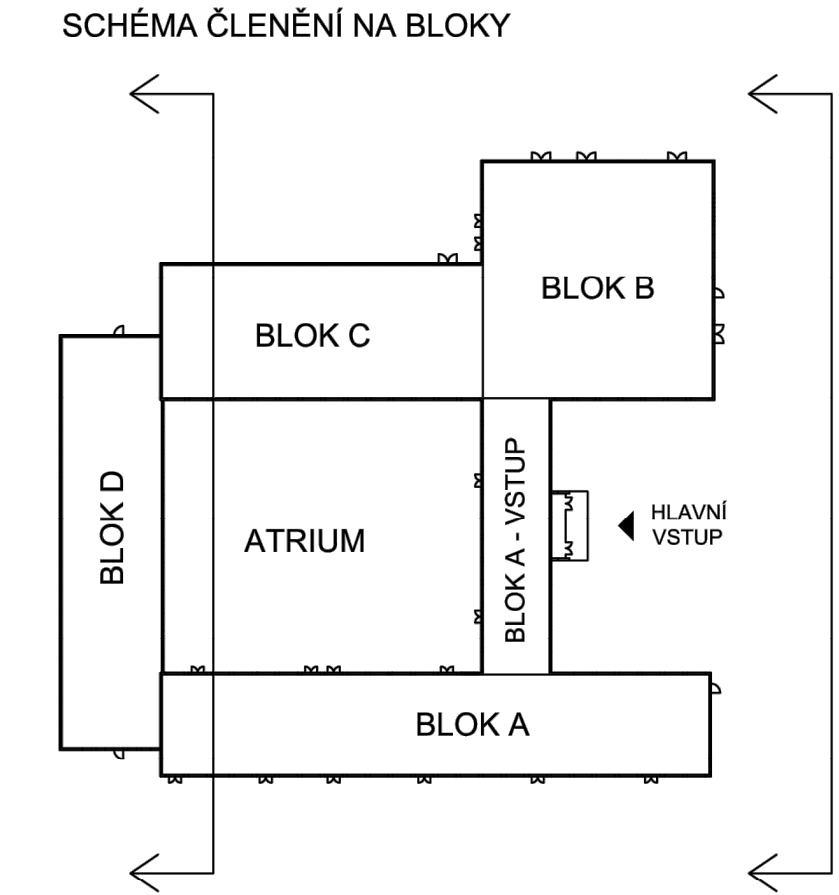
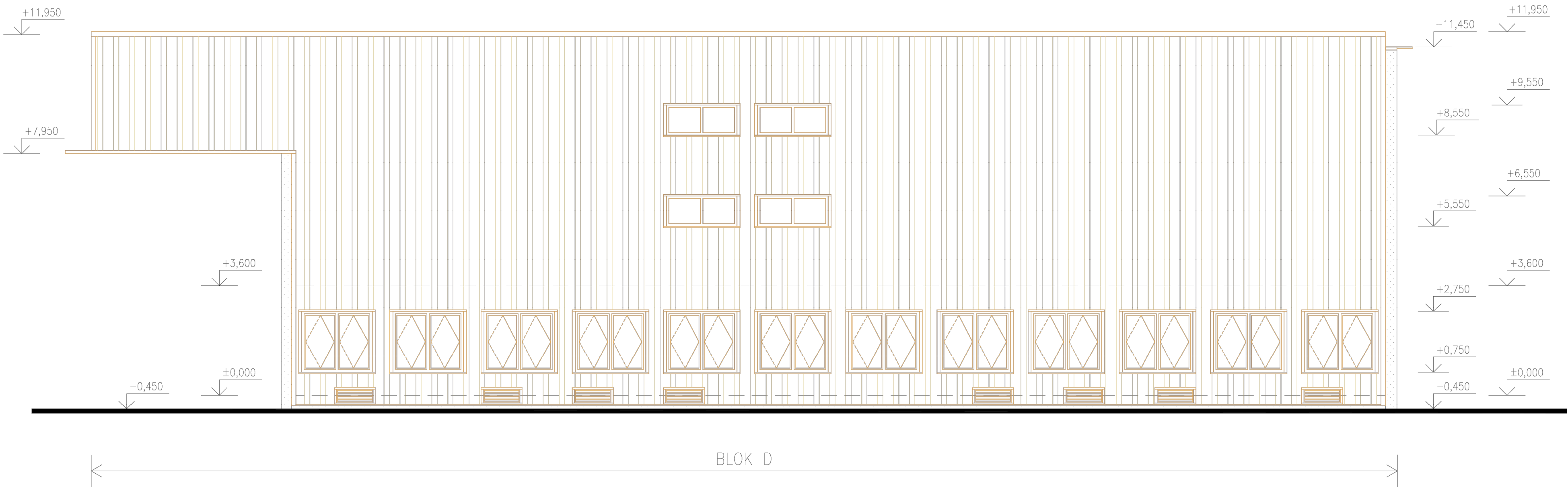


POHLEDY VÝCHODNÍ - STÁVAJÍCÍ STAV



POHLED VÝCHODNÍ - VNITŘNÍ POHLED (Z ATRIA)



POHLED VÝCHODNÍ - VNĚJŠÍ POHLED



LEGENDA MATERIÁLŮ:

STÁVAJÍCÍ NOSNÉ ŽB STĚNOVÉ PANELE

LEGENDA DEMOLICE/BOURÁNÍ:

DEMONTÁŽ STÁVAJÍCÍ FASÁDY

DEMONTÁŽ STÁVAJÍCÍCH OKEN –  
VČETNĚ STÍNÍCÍCH MARKÝZ,  
VČETNĚ VŠECH SVĚTEL, APOD.,  
VČETNĚ KLEMPÍRSKÉHO LEMOVÁNÍ

DEMONTÁŽ STÁVAJÍCÍCH DVEŘÍ –  
VČETNĚ STÍNÍCÍCH MARKÝZ,  
VČETNĚ SVĚTEL, ZVONKŮ, APOD.,  
VČETNĚ KLEMPÍRSKÉHO LEMOVÁNÍ

DEMONTÁŽ STÁVAJÍCÍCH DVEŘÍ –  
VČETNĚ STÍNÍCÍCH MARKÝZ,  
VČETNĚ SVĚTEL, ZVONKŮ, APOD.,  
VČETNĚ KLEMPÍRSKÉHO LEMOVÁNÍ

POZNÁMKA:

- NEDÍLNOU SOUČÁSTÍ DOKUMENTACE JE TECHNICKÁ ZPRÁVA
- DEMOLICE A ODSTRANOVÁNÍ PRVKŮ BUDOU PROBÍHAT POSTUPNĚ A BEZPEČNĚ ROZEBÍRÁNÍM
- ZÁSAHY DO KONSTRUKCE BUDOU PROBÍHAT V MINIMÁLNÍM ROZSAHU, TAK ABY MAXIMUM STÁVAJÍCÍ HMOTY ZŮSTALO ZACHOVÁNO, POSTUPY PRÁCE BUDOU UPŘESŇOVANY NA ZÁKLADĚ ZJIŠTĚNÝCH SKUTEČNOSTÍ PŘI PROVÁDĚNÍ PRÁCE
- POKUD BUDOU PŘI PROVÁDĚNÍ PRÁCE OBJEVENY VE STÁVAJÍCÍCH KONSTRUKCÍCH, KTERÉ JSOU SKRYTÉ, ROZDÍLY OPROTÍ PŘEDPOKLADU Z PROJEKTOVÉ DOKUMENTACE BUDE PRŮVZÁN PROJEKTANT ZA ÚČELEM ZPRACOVÁNÍ PRŮJEDNÉ OPRAVY RŮVNOHODNÉ ŘEŠENÍ
- VYZNAČENY JSOU JEN HLAVNÍ BOURACÍ PRÁCE, MENŠÍ PROSTUPY / PRŮRAZY A DŘÁŽKY PRO TECHNOLOGIE NEJSOU VYZNAČENY
- VEŠKERÉ KONSTRUKCE PROVÁDĚT DLE TECHNOLOGICKÝCH DOPORUČENÍ VÝROBCE A PŘÍSLUŠNÝCH NOREM
- ROZMĚRY, TYPY KONSTRUKCE A DISPOZIČNÍ ŘEŠENÍ OBJEKTU JSOU PŘEVZATY PŘEDEVŠÍM NA ZÁKLADĚ ARCHIVNÍ DOKUMENTACE A MOHOU SE LÍŠIT OD SKUTEČNOSTÍ
- VEŠKERÉ KOTY JE NUTNO PŘED ZAPOČETÍM REALIZACE OVĚŘIT NA STAVBĚ
- SOUČÁSTÍ DEMONTÁŽI BUDOU I VĚTRACÍ MRŘÍŽKY NA FASÁDÁCH, VODOVODNÍ KOHOUTEK, VEŠKERÉ SMALTOVANÉ CEDURE, STÍNÍCÍ MARKÝZY, KTERÉ JSOU SOUČÁSTÍ OKEN, MARKÝZY NAD DVEŘEMI
- ŘEŠENÍ OKAPOVÉHO CHODNÍČKU, OPRAVY VENKOVNÍCH POMOCNÝCH SCHODIŠŤ U VSTUPŮ DO OBJEKTU JSOU ŘEŠENY SAMOSTATNÝM VÝKRESEM C\_03 – ROZSAH A POZICE POCHOZÍCH A POJÍZDNÝCH PLOCH

±0 = 272,0 (BPV)

Tato dokumentace je duševním vlastnictvím ABCD Studio, s.r.o.

AUTORIZACE:

Č. ZAKÁZKY: 24-017	PARE:
DATUM: 13/02/2025	
MĚŘÍTKO: 1:100	
FORMÁT: A3	
GENEALNÍ PROJEKTANT:	

<b>ABCD STUDIO</b> projekt a provedení staveb	
ABCD Studio, s.r.o., Paříkova 910/11a 190 00 Praha 9, Tel: +420 606 475 474	
ZODPOVĚDNÁ OSOBA GP: ABCD Studio, s.r.o., Paříkova 910/11a 190 00 Praha 9, Tel: +420 606 475 474	
VEDOUČÍ PROJEKTANT ČÁSTI: ABCD Studio, s.r.o., Paříkova 910/11a 190 00 Praha 9, Tel: +420 606 475 474	
VYPRACOVAL: ABCD Studio, s.r.o., Paříkova 910/11a 190 00 Praha 9, Tel: +420 606 475 474	
Jan Města	

INVESTOR: Servisní středisko pro správu svěřeného majetku MČ Praha 8  
U Synagogy 236/2, 180 00 Praha 8

STUPEŇ: DOKUMENTACE PRO STAVEBNÍ POVOLENÍ  
A PRO PROVEDENÍ STAVBY

STAVBA: S.E.N. objektu Svědnická 506/1  
Svědnická 506/1, 181 00 Praha 8- Troja

ČÁST DOKUMENTACE: STAVEBNÍ ČÁST

NÁZEV VÝKRESU: POHLEDY VÝCHODNÍ  
STÁVAJÍCÍ STAV A BOURACÍ PLÁN

Č. VÝKRESU: D.1.1

2.1.16